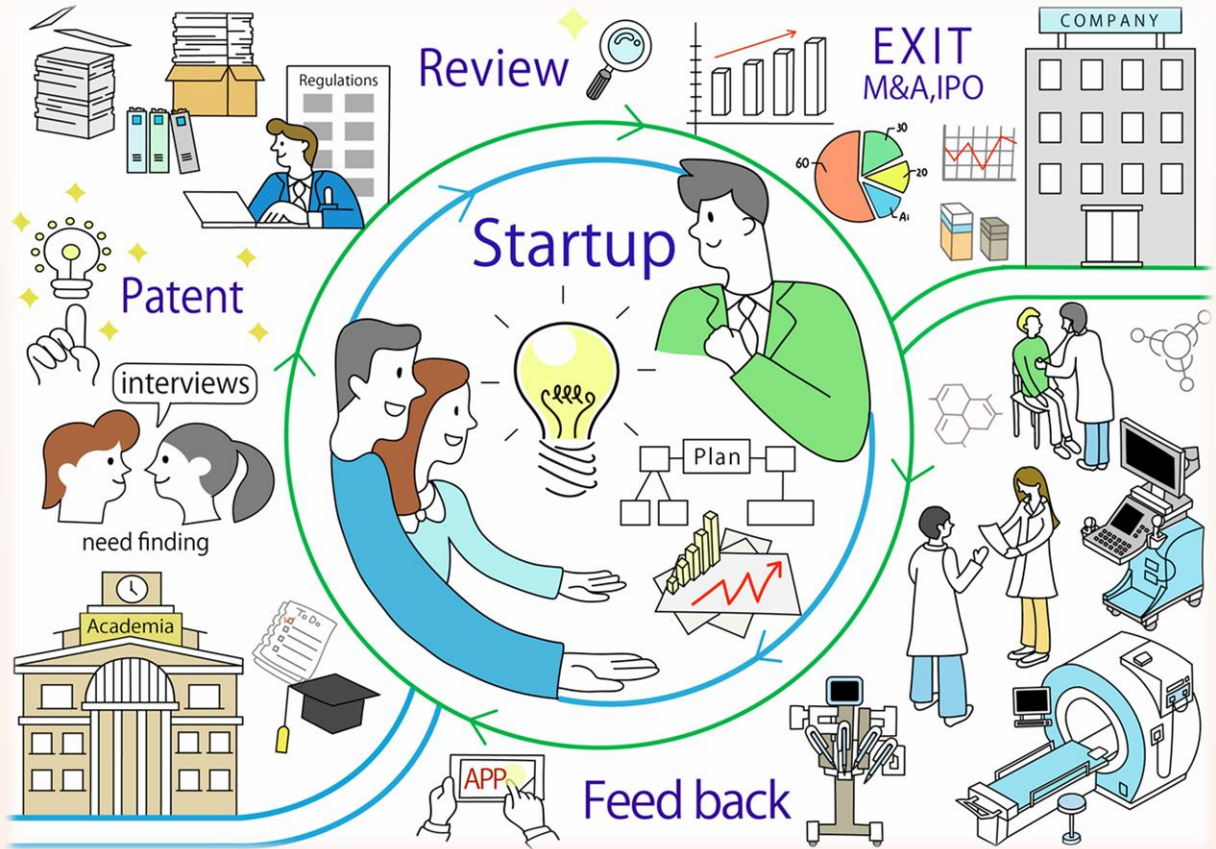


メドテック アントレプレナーシップ シンポジウム

アカデミアとビジネスが一体となるエコシステムの構築



日⇄英 同時通訳

2024年6月12日(水)
11:00~15:30

参加費
無料
(昼食含む)

場 所 : LINK-Jライフサイエンスハブウエスト

(大阪市中央区備後町4-1-3 御堂筋三井ビルディング4階)

※オンラインにて同時配信

申込
方法

参加希望の方は、右記QRコードまたは未来医療センターHPの「イベント案内」に掲載しております申込フォームより参加をお申込みください。
※来場参加については、状況により定員に達した場合は、先着順とさせていただきます。
未来医療センターHP : <http://www.hp-mctr.med.osaka-u.ac.jp/>



来場参加申込み
〆切 : 6月3日



Web参加申込み
直前まで申込可

主催 : 大阪大学先導的学際研究機構 COI-NEXT「フォトニクス生命工学研究開発拠点」
大阪大学医学部附属病院 未来医療開発部未来医療センター

共催 : NPO法人 近畿バイオインダストリー振興会議、公益財団法人 都市活力研究所

後援 : 国立研究開発法人科学技術振興機構 (JST)、国立研究開発法人日本医療研究開発機構 (AMED)

バイオコミュニティ関西、ライフサイエンスインキュベーション協議会、公益財団法人 大阪産業局、大阪大学 共創機構、

大阪大学国際医工情報センター、一般社団法人ライフサイエンス・イノベーション・ネットワーク・ジャパン (LINK-J)

LIPS
The Photonics Hub

MTR



COI-NEXT

PROGRAM

- 11:00~** 開会挨拶
- 11:15~** 特別講演
ヘルスケアイノベーションに向けた新たな産学連携モデル
Youseph Yazdi | Executive Director, Center for Bioengineering Innovation and Design (CBID), Department of Biomedical Engineering
Johns Hopkins University
- 11:40~** 第一部：アントレプレナーシップ
メドテックスタートアップの役割と成功に必要な考え方
大下 創 | MedVenture Partners 代表取締役社長
- 12:10~** 海外へ向けたこれからの日本におけるメドテックイノベーション構想
池野文昭 | Stanford大学医学部 主任研究員
MedVenture Partners, Inc, Chief Medical Officer, 共同創業者
- 12:40~** 休憩（昼食）
- 13:35~** 第二部：大阪大学での取り組み
2023年度の活動報告
篠倉啓純 | 大阪大学医学部附属病院 未来医療開発部未来医療センター 特任研究員
熊本康昭 | 大阪大学 先導的学際研究機構 准教授
- 14:00~** ビジネスピッチ
佐田直基 | 大阪大学大学院医学系研究科 分子神経科学
木崎俊明 | 大阪大学大学院工学研究科 ビジネスエンジニアリング専攻
- 14:20~** 2024年度の取り組み
福田恵子 | 大阪大学医学部附属病院 未来医療開発部未来医療センター 特任准教授
- 14:30~** 第三部：パネルディスカッション
メドテック開発におけるアカデミアでのエコシステム作り
Larry Nagahara | Vice Dean, Research and Translation, Johns Hopkins University
池野文昭 | Stanford大学医学部 主任研究員
MedVenture Partners, Inc, Chief Medical Officer, 共同創業者
吉澤 尚 | Willsame 代表取締役
西内大祐 | テルモ株式会社 CTO office / Program Co-Director, Japan Biodesign
名井 陽 | 大阪大学医学部附属病院 未来医療開発部未来医療センター センター長
- 15:25~** 閉会挨拶

ACCESS アクセス

LINK-J ライフサイエンスハブウエスト

大阪府大阪市中央区備後町4-1-3 御堂筋三井ビルディング4階 会議室
<https://www.nihonbashi-lifescience.jp/#access>

大阪メトロ御堂筋線・中央線「本町」駅2番出口より徒歩1分
大阪メトロ四ツ橋線「本町」駅27番出口より徒歩7分
京阪電車「淀屋橋」駅12番出口より徒歩10分

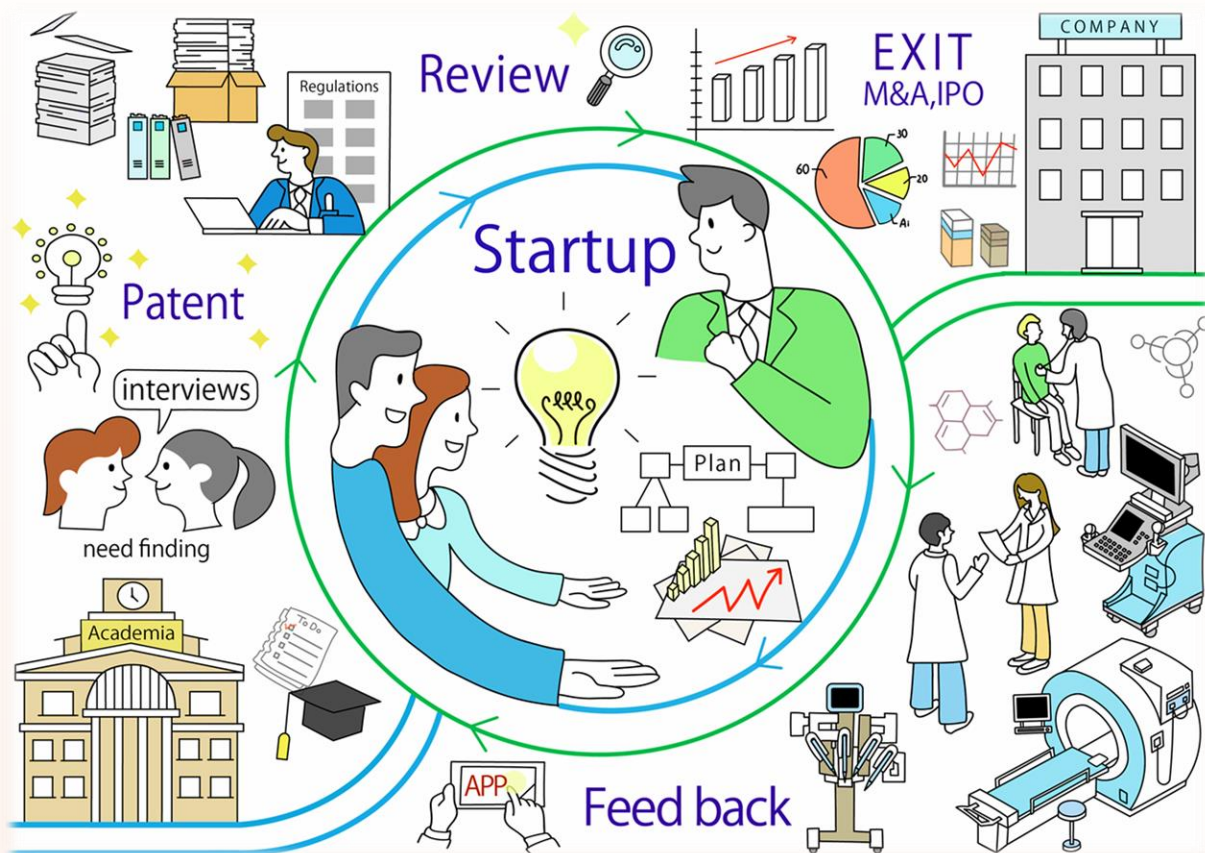


お問い合わせ

大阪大学医学部附属病院未来医療開発部未来医療センター 医療機器ユニット
MAIL : md-unit@dmi.med.osaka-u.ac.jp

MedTech Entrepreneurship Symposium

Ecosystem development that brings together academia and business



Japanese / English
simultaneous interpretation

June 12, 2024
11:00~15:30 (JST)

Venue: LINK-J Life Science Hub West

(4-1-3 Bingo-machi, Chuo-ku, Osaka-city, Osaka, 541-0051 4F., Midosuji Mitsui building)

*Online streaming available

Admission
Free
(Including Lunch)

How
to
Apply

Please apply for attendance using the QR code on the right or the application form on the "Event Information" on the website of Medical Center for Translational Research Osaka University Hospital (MTR).

*First-come, first-served basis for same-day participation if capacity is filled.

MTR HP : <http://www.hp-mctr.med.osaka-u.ac.jp/>



Visitor Registration
Deadline: June 3



Web Registration
Available till the last minute

Organized by : LIPS the Photonics Hub, The Life and Medical Photonics Division, Institute for Open and Transdisciplinary Research Initiative, Osaka University
Medical Center for Translational Research, Department of Medical Innovation, Osaka University Hospital

Sponsored by : Kinki Bio-Industry Development Organization, Urban Innovation

Support by : Japan Agency for Medical Research and Development (AMED), Kinki Bio-Industry Development Organization

Biocommunity Kansai, Urban Innovation Institute Life Science Incubation Council

Osaka Business Development Agency, Co-creation Bureau Osaka University

Global Center for Medical Engineering and Informatics Osaka University, Life Science Innovation Network Japan



(LINK-J)

PROGRAM

- 11:00~** Opening Remarks
- 11:15~** Special Session
A New Model for Academia-Industry Partnership for Healthcare Innovation
Youseph Yazdi | Executive Director, Center for Bioengineering Innovation and Design (CBID),
Department of Biomedical Engineering, Johns Hopkins University
- 11:40~** Part I: Entrepreneurship
The role of MedTech Startups and necessary point of view for success
Hajime Oshita | CEO, MedVenture Partners
- 12:10~** **Future MedTech Innovation farmwork in Japan for overseas**
Fumiaki Ikeno | Researcher, Stanford University, School of Medicine
Co-Founder, Chief Medical Officer, Medventure Partners, Inc
- 12:40~** Break (Lunch)
- 13:35~** Part II: Initiatives at the University of Osaka
Activity Report for 2023
Hirozumi Sasakura | Specially appointed researchers, Medical Center for Translational Research,
Osaka University Hospital
Yasuaki Kumamoto | Associate Professor, Osaka University Institute for Open and Transdisciplinary
Research Initiatives
- 14:00~** **Pitch for Business**
Naoki Sada | Department of Molecular Neuroscience, Graduate School of Medicine, Osaka university
Toshiaki Kizaki | Management of Industry and Technology, Graduate School of Engineering, Osaka University
- 14:20~** **Initiatives for 2024**
Keiko Fukuta | Specially Appointed Associate Professor, Medical Center for Translational Research,
Osaka University Hospital
- 14:30~** Part III: Panel Discussion
Creating an Ecosystem in Academia for MedTech Development
Larry Nagahara | Vice Dean for Research and Translation, Johns Hopkins University
Fumiaki Ikeno | Researcher, Stanford University, School of Medicine
Co-Founder, Chief Medical Officer, Medventure Partners, Inc
Nao Yoshizawa | CEO, Willsame. Inc
Daisuke Nishiuchi | CTO Office, Terumo Corporation
Program Co-Director, Japan Biodesign
Akira Myoi | Director, Medical Center for Translational Research, Osaka University Hospital
- 15:25~** Closing Remarks

ACCESS

LINK-J Life Science Hub West

4-1-3 Bingo-machi, Chuo-ku, Osaka-shi, Osaka
Midosuji Mitsui Bldg. 4F Conference Room
<https://www.nihonbashi-lifescience.jp/#access>

Honmachi Station [Osaka Metro Midosuji Line and Chuo Line] : 1 minute walk from Exit 2
Honmachi Station [Osaka Metro Yotsubashi Line] : 7 minutes walk from Exit 27
Yodoyabashi Station [Keihan Line] :10 minutes walk from Exit 12

Contact

Medical Center for Translational Research Osaka University Hospital Medical Devices Unit
MAIL : md-unit@dmi.med.osaka-u.ac.jp

